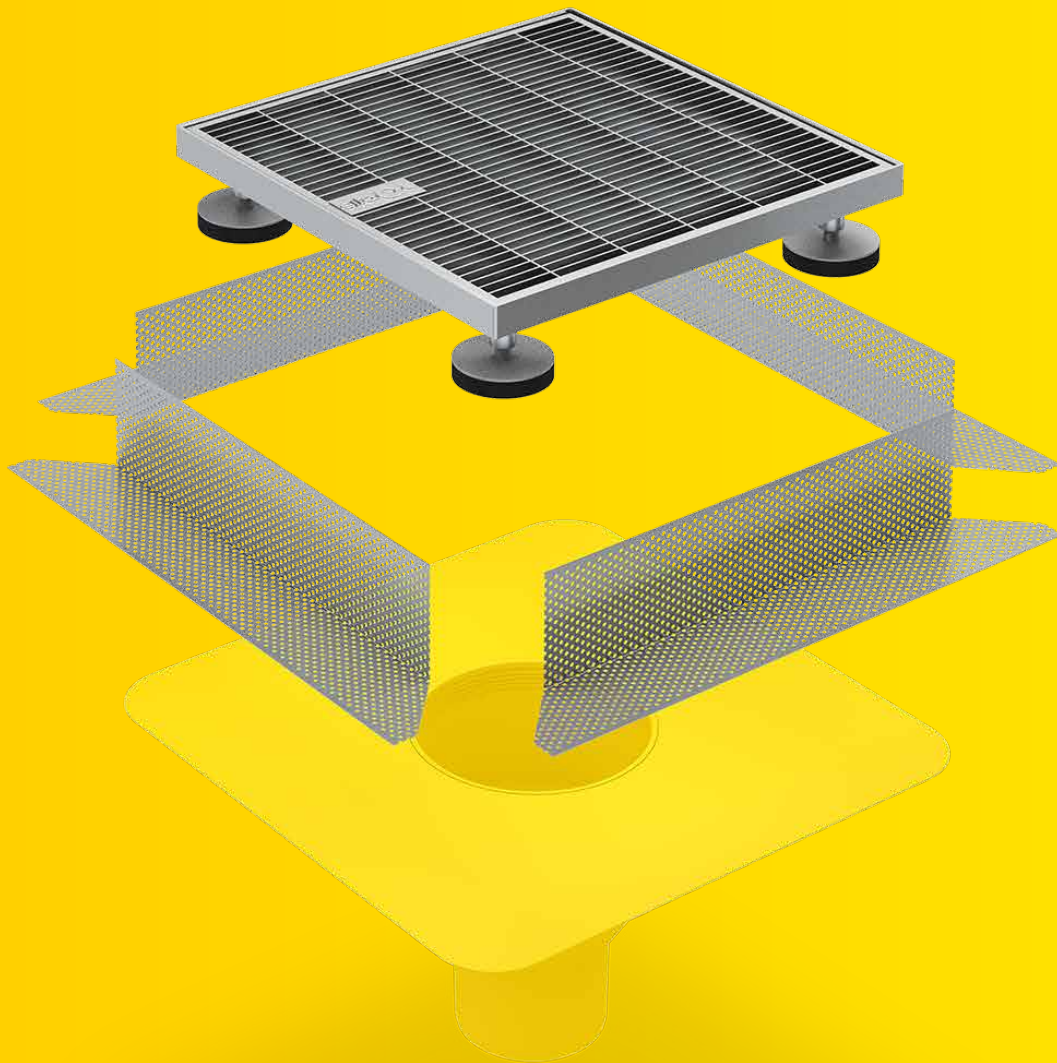
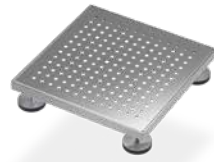


SitaDrain® Terra

Das schützende Band.
Stufenlos verstellbar.



- + Große Höhenunterschiede werden überbrückbar
- + Belastungsklasse K 3, rollstuhlbefahrbar
- + Ideale Ergänzung zum Dach- oder Balkongully
- + Stufenlos höheneinstellbar
- + Verschiedene Rostdesigns



SitaDrain® Terra
Edelstahl rostfrei



SitaDrain® Terra
Stahl verzinkt



SitaDrain®
Kiesleiste



SitaDrain®
Stichkanal



SitaDrain®
Füße Feuerverzinkt



SitaDrain®
Füße Edelstahl rostfrei

SitaDrain® Terra

Produktmerkmale im Überblick:

Produktmerkmale

Einsatzgebiete	Zur Ableitung des Regenwassers und zur Ergänzung der Ablaufsysteme auf Balkonen und Terrassen
Material	Stahl verzinkt Edelstahl rostfrei
Baustoffklasse	Euroklasse A1 / A1 nicht brennbar
Eigenschaften	<ul style="list-style-type: none">+ Unempfindlich gegenüber Witterungseinflüssen (UV-/IR-Strahlung, Niederschlag, Temperatur, Ozon, etc.)+ Stoß- und schlagfest+ Langlebig+ Stufenlos höheneinstellbar von 70 mm bis 110 mm
Verarbeitung	<p>Grundlage sind die allgemein anerkannten Regeln der Technik (aaRdT) sowie die Einbaubeispiele und Einbauanleitungen der Sita Bauelemente GmbH. Die Einbaubeispiele dienen nur als Anschauungsdetail und sind ein allgemeiner, unverbindlicher Vorschlag. Die Ausführung ist nur schematisch dargestellt und ersetzt in keinem Fall die erforderliche Werk-, Detail- und Montageplanung der zuständigen Fachunternehmen. Die Anwendbarkeit, Vollständigkeit und Maße sind vom Kunden/Planer/Verarbeiter etc. beim jeweiligen Bauvorhaben eigenverantwortlich zu prüfen und auf die örtlichen Gegebenheiten anzupassen bzw. abzustimmen. Angrenzende Gewerke sind schematisch ohne Gewähr auf Vollständig- und Richtigkeit dargestellt. Die jeweiligen technischen Vorgaben in den Merkblättern, Verarbeitungsrichtlinien und Systemzulassungen sind zu beachten.</p>

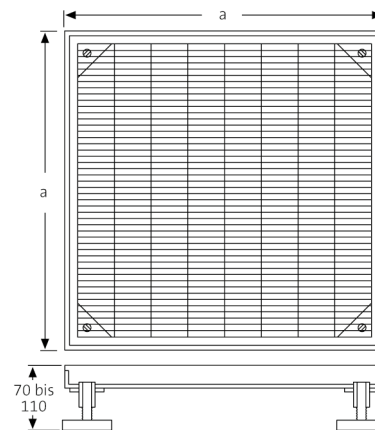
SitaDrain® Terra Edelstahl rostfrei



Leistungstext

SitaDrain® Terra mit Einlegerost, aus Edelstahl rostfrei, Werkstoff-Nr. 1.4301, Belastungsklasse K 3 nach DIN EN 1253-2, rollstuhlbefahrbar, in den Maßen 400 mm x 400 mm, 500 mm x 500 mm, mit umlaufendem Rahmen zur Aufnahme des Rostes, mit vier verschweißten Gewindemuffen M12 aus Messing zur Aufnahme der vormontierten Gummifüße zur stufenlosen Höheneinstellung von 70 mm bis 110 mm, liefern und fachgerecht einbauen.

Technische Zeichnung



SitaDrain®
Terra

Ausführung	a (mm)	Höheneinstellung min (mm)	Höheneinstellung max (mm)	Artikelnummer
Gitterrost	400	70	110	25 40 40
Kreisrost				25 40 40 11
Quadratrost				25 40 40 12
Ellipsenrost				25 40 40 13
Bubblerost				25 40 40 14
Längsstabrost				25 40 40 15
Gitterrost	500	70	110	25 50 50
Längsstabrost		80		25 50 50 15

Rostdesigns					
Gitterrost		Kreisrost		Ellipse-rost	
Längsstabrost		Quadrat-rost		Bubble-rost	

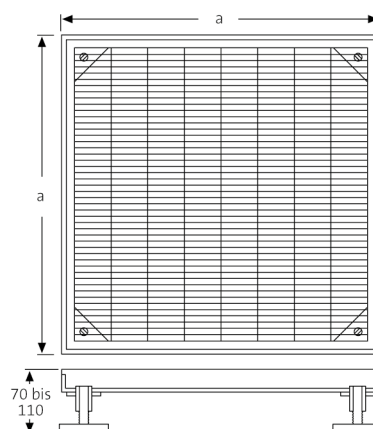
SitaDrain® Terra Stahl verzinkt





Leistungstext

SitaDrain® Terra mit Einlegerost, aus Stahl verzinkt, Belastungsklasse K 3 nach DIN EN 1253-2, rollstuhlbefahrbar, in den Maßen 300 mm x 300 mm, 400 mm x 400 mm, 500 mm x 500 mm, mit umlaufendem Rahmen zur Aufnahme des Rostes, mit vier verschweißten Gewindemuffen M12 aus Messing zur Aufnahme der vormontierten GummifüÙe zur stufenlosen Höheneinstellung von 70 mm bis 110 mm, liefern und fachgerecht einbauen.

Technische Zeichnung



Ausführung	a (mm)	Höheneinstellung min (mm)	Höheneinstellung max (mm)	Artikelnummer
Gitterrost	300	70	110	18 90 62
	400			20 40 40
	500			20 50 50
Längsstabrost	400	80		20 40 40 15
	500			20 50 50 15

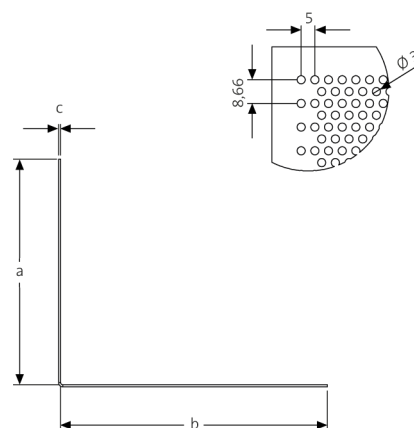
Rostdesigns			
Gitterrost		Längsstabrost	



Leistungstext

SitaDrain® Kiesleiste, aus Aluminium-Lochblech, einfach gekantet, umlaufend ungelochter Rand, in den Größen 70 mm x 90 mm, 110 mm x 130 mm und 145 mm x 165 mm. 1000 mm lang, zum Anlehnen an den Rahmen des SitaDrain®, liefern und fachgerecht einbauen.

Technische Zeichnung



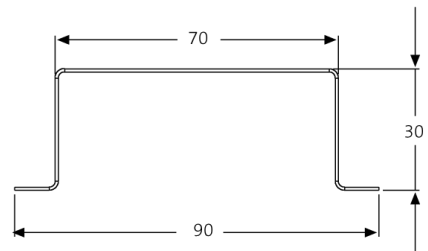
a (mm)	b (mm)	c (mm)	Artikelnummer
70	90	1	E 21 10 02
110	130		21 10 98
145	165		21 10 99



Leistungstext

SitaDrain® Stichkanal, aus bandverzinktem Stahlblech, 30 mm x 70 mm x 1000 mm, mit abgekanteter Auflage zur Weiterleitung des Regenwassers vom Drainagerost zum Gully, zum Beispiel durch ein Splittbett, liefern und fachgerecht einbauen.

Technische Zeichnung



Artikelnummer

E 20 90 00

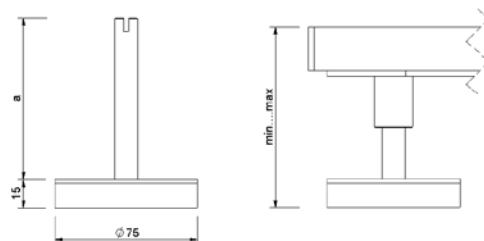
SitaDrain® Füße Edelstahl rostfrei



Leistungstext

SitaDrain® Füße, aus Edelstahl rostfrei, Werkstoff-Nr. 1.4301, zur stufenlosen Höheneinstellung der SitaDrain® Entwässerungsroste, mit M12 Gewindestift und eingefräster Nut zur Höheneinstellung von oben mit einem Schraubendreher, mit einer Gummiauflagefläche aus EPDM zur Lastverteilung, liefern und fachgerecht einbauen.

Technische Zeichnung



SitaDrain®
Terra

a (mm)	Höheneinstellung min (mm)	Höheneinstellung max (mm)	Artikelnummer
120	145	180	E 22 11 20

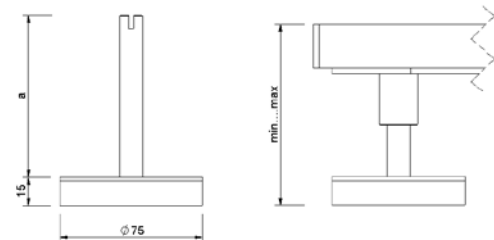
SitaDrain® Füße Feuerverzinkt



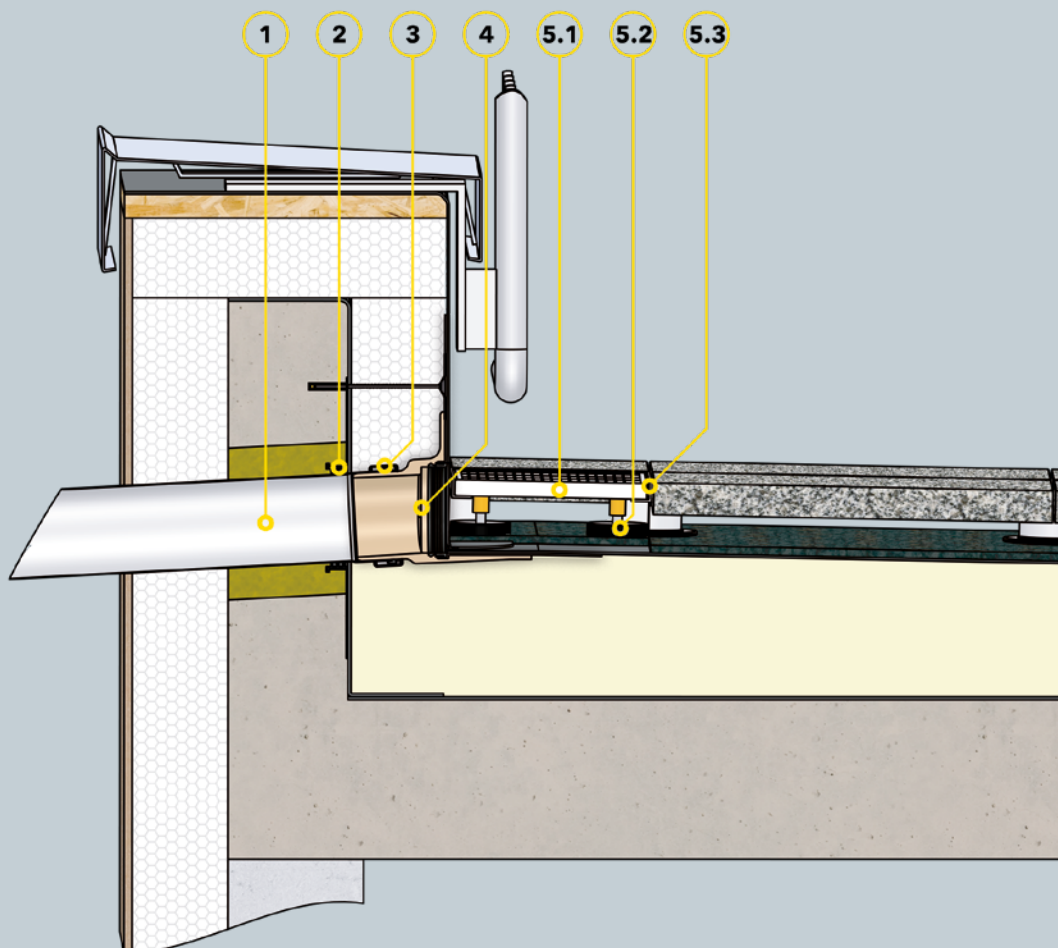
Leistungstext

SitaDrain® Füße, aus Stahl verzinkt, zur stufenlosen Höheneinstellung der SitaDrain® Entwässerungsroste, mit M12 Gewindestift und eingefräster Nut zur Höheneinstellung von oben mit einem Schraubendreher, mit einer Gummiauflagefläche aus EPDM zur Lastverteilung, liefern und fachgerecht einbauen.

Technische Zeichnung



a (mm)	Höheneinstellung min (mm)	Höheneinstellung max (mm)	Artikelnummer
47	70	110	E 22 00 42
85	110	145	E 22 00 85
120	145	180	E 22 01 21



Bauteile

- 1 SitaPipe Edelstahl Rohr
- 2 SitaMore Dampfsperrplatte flex
- 3 SitaPipe Edelstahl Sicherungsschelle
- 4 SitaEasy

SitaDrain® Terra bestehend aus:

- 5.1 Revisionsrost
- 5.2 höhenverstellbare Gummimetallpuffer
- 5.3 Rahmen

Dachaufbau

Nicht belüfteter Dachaufbau mit Plattenbelag auf Stelzlager nach den aaRdT mit:

- + Plattenbelag auf Stelzlager
- + Bautenschutzmatte
- + Abdichtung
- + Wärmedämmung
- + Dampfsperre
- + Unterkonstruktion